



# HERZLICH WILLKOMMEN AN DER WERNER-VON-SIEMENS-SCHULE



# WELCHE KLASSEN GIBT ES?



## Regelklasse

## Ganztagesklasse

## Bilinguale Klasse

- 2 Klassen (gemischt aus Kindern der Regel- und der Ganztagesklasse)
- Offener Anfang (Kinder kommen zwischen 7.45 und 8.30 Uhr in der Schule an)
- Betreuung der Ganztageskinder aus beiden Klassen in einer Gruppe bis 16 Uhr (Freitag bis 14 Uhr) (verbindliche Anwesenheit)

Ganztagesangebot beinhaltet:

- feste Gruppe mit einer Erzieherin als Bezugsperson
- gemeinsames warmes Mittagessen Mo-Do
- mind. 2 Lernzeiten mit Lehrer und Erzieher
- verschiedene Angebote, z.B. Kindermalwerkstatt
- Sportangebot

- 2 Stunden zusätzlicher Fremdsprachenunterricht
- Bilingualer Sachunterricht im Team sowie weitere bilinguale Stunden aus den Bereichen Sport, Kunst und TW möglich
- Lehrkraft mit Muttersprache Französisch/Europalehramt
- Prinzip: 1 Person = 1 Sprache

# WELCHE ANGEBOTE GIBT ES?



## Für alle

- Kooperation mit dem KONS (Gitarren- und Flötenunterricht)
- IB- Sprachförderprogramm
- IB- Hausaufgabenförderung
- Sozialkompetenztraining
- AG-Angebote am Nachmittag

## Speziell

Hausaufgabenbetreuung für  
Kinder aus einem bilingualen  
Kindergarten von Mo bis Fr  
14-16 Uhr

# DER SCHULTAG EINES ERSTKLÄSSLERS IN DER WERNER- VON-SIEMENS-SCHULE



# Ablauf des Schulvormittags (Beispiel)

## Klasse 1 b und 1 c (Regel- / Ganztagesklassen)



Zeit	Montag	Dienstag	Mittwoch	Donnerstag	Freitag
7.45 -8.30 Uhr	OA / Unterricht	OA / Unterricht	OA / Unterricht	OA / Unterricht	OA / Unterricht
8.35-9.20 Uhr	AU	Religion	AU	Musik	AU
9.25-10.10 Uhr	AU	Religion	AU	Sport	AU
10.10-10.40 Uhr	Hofpause	Hofpause	Hofpause	Hofpause	Hofpause
10.35-11.20 Uhr	AU	AU	Sport	AU	Sachunterricht
11.25-12.10 Uhr	Sport	AU	Kunst	Sachunterricht	Sachunterricht
12.15-13.00 Uhr	AU / <b>GT</b>	AU / <b>GT</b>	AU / <b>GT</b>	AU / <b>GT</b>	<b>GT</b>
13.00-16.00 Uhr	<b>GT</b>	<b>GT</b>	<b>GT</b>	<b>GT</b>	<b>GT (bis 14.00 Uhr)</b>

AU - Anfangsunterricht (Deutsch, Mathe), OA – Offener Anfang (Ankommen zwischen 7.45 und 8.30 Uhr), **GT – Ganztagsunterricht / Ganztagsbetreuung**

# Ablauf des Schulvormittags (Beispiel)

## Klasse 1 a (bilinguale Klasse)



Zeit	Montag	Dienstag	Mittwoch	Donnerstag	Freitag
7.45 -8.30 Uhr		AU	AU		AU
8.35-9.20 Uhr	AU	Religion	AU	Musik	AU
9.25-10.10 Uhr	AU	Religion	Französisch	Sport	AU
10.10-10.40 Uhr	Hofpause	Hofpause	Hofpause	Hofpause	Hofpause
10.35-11.20 Uhr	Französisch	AU	Sport	AU	Sachunterricht
11.25-12.10 Uhr	Sport	AU	Kunst	Sachunterricht	Sachunterricht
12.15-13.00 Uhr	AU		AU	AU	

Stunden, die auch bilingual unterrichtet werden oder unterrichtet werden können

AU - Anfangsunterricht (Deutsch, Mathe)



# BETREUUNGSANGEBOT AM NACHMITTAG

## Ganztagesbetreuung

Montag bis Freitag  
ab 7.45 Uhr

Verbindliche Anwesenheit:

Mo-Do bis 16.00 Uhr

Fr bis 14.00 Uhr

einschließlich kostenpflichtiges, warmes Mittagessen  
(Mo-Do)

Anmeldung zum Ganztage bei  
Schulanfängeranmeldung

Mittagessensvertrag bei  
Schulanfängeranmeldung mitbringen

Infos: WvS-Schule

## Kernzeit

Montag bis Freitag  
ab 7.30

bis 13.00 Uhr

bis 14.00 Uhr

Mittagessen buchbar

Anmeldung zur Kernzeit bei  
Schulanfängeranmeldung  
mitbringen

Infos: WvS-Schule oder  
Schul- und Sportamt/Stadt Karlsruhe

## Hort

Montag bis Freitag  
Frühbetreuung  
ab 7.00 – 8.20 Uhr

Mittagsbetreuung von  
12.15 bis 17.00 Uhr

Infos: Richard-Eck-Hort  
oder Kinder-Stadtkirche



## KONTAKTADRESSEN FÜR DIE ERGÄNZENDEN BETREUUNGSANGEBOTE

Seite der Stadt Karlsruhe „Ergänzende Betreuung“

[https://www.karlsruhe.de/b2/schulen/schulen\\_ka/ergaenz\\_betreuung.de](https://www.karlsruhe.de/b2/schulen/schulen_ka/ergaenz_betreuung.de)

Anmeldeformular Kernzeit

[https://www.karlsruhe.de/b2/schulen/schulen\\_ka/ergaenz\\_betreuung/HF\\_sections/content/ZZk70OX8e4miYP/ZZIxGBXjkzIVfl/Anmeldung\\_mit\\_Vertragsbedingungen\\_und\\_Datenschutzinfo\\_EB\\_01\\_2019.pdf](https://www.karlsruhe.de/b2/schulen/schulen_ka/ergaenz_betreuung/HF_sections/content/ZZk70OX8e4miYP/ZZIxGBXjkzIVfl/Anmeldung_mit_Vertragsbedingungen_und_Datenschutzinfo_EB_01_2019.pdf)

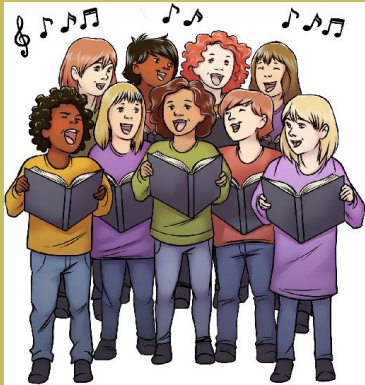
Entgelte

[https://www.karlsruhe.de/b2/schulen/schulen\\_ka/ergaenz\\_betreuung/entgelte.de](https://www.karlsruhe.de/b2/schulen/schulen_ka/ergaenz_betreuung/entgelte.de)



# BEISPIELE FÜR AG-ANGEBOTE AM NACHMITTAG

(SCHULJAHR OHNE CORONA)



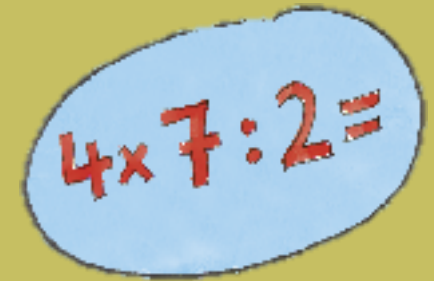
Chor / Singkreis



spielerisch Deutsch lernen



kleine Künstler



Knobel-AG



Französisch



Tennis

Handball



Technik



# ANMELDUNG DER SCHULANFÄNGER

## Wann?

Mittwoch 16. Februar 2022

(Verbindliche Termine wurden vergeben.

Falls Sie noch keinen Termin haben,  
wenden Sie sich bitte an das Sekretariat)

## Wo?

Werner-von-Siemens-Schule

Karlsruhe

## Wie?

Die Anmeldung findet unter den dann  
aktuellen Hygienevoraussetzungen statt.  
Schriftliche Einladungen mit weiteren  
Informationen erhalten Sie rechtzeitig.

## Wichtig!

- Geburtsurkunde und Impfpass nicht vergessen! Anmeldebogen bitte ausgefüllt mitbringen! Für Kinder, die im Schulbezirk wohnen, kommen die Unterlagen per Post.
- Kind muss persönlich anwesend sein!
- Anmeldung an der Schule, die auf der Einladung vermerkt ist. Wenn ein Schulbezirkswechsel an die Werner-von-Siemens-Schule gewünscht wird, setzen Sie sich bitte telefonisch oder per E-Mail mit uns in Verbindung (Kontakt Daten im Anhang)!



FAZIT:

JEDES KIND IST ANDERS  
UND LERNT ANDERS

WIR UNTERSTÜTZEN DIE KINDER IN IHREM  
LERNEN UND FÖRDERN IHRE STÄRKEN





BEI FRAGEN WENDEN SIE SICH GERNE AN UNS:

[POSTSTELLE@WERNER-VON-SIEMENS-SCHULE-KA.SCHULE.BWL.DE](mailto:POSTSTELLE@WERNER-VON-SIEMENS-SCHULE-KA.SCHULE.BWL.DE)

ALS BETREFF BITTE „SCHULANFÄNGER“ ANGEBEN!

BITTE TELEFONNUMMER ANGEBEN!

WIR MELDEN UNS UMGEHEND BEI IHNEN.

TELEFON SEKRETARIAT:

0721/133-4767

